



Acciones estratégicas PLANEA

Interinstitucional
Alta Verapaz
2019

MAPA ALTA VERAPAZ



| INDICADOR | AÑO 2019 |
|----------------------|-------------------|
| Población Total | 1,410,591* |
| Adolescentes mujeres | 170203* |
| Adolescentes hombres | 175323* |
| % Población Urbana | 23.1 %** |
| % Población Rural | 76.9 %** |
| Municipios | 17 |
| Embarazos esperados | 50421 |
| Población indígena | 89.7 %** |
| Ruralidad | 76.%** |

*Proyección INE

**Información INE

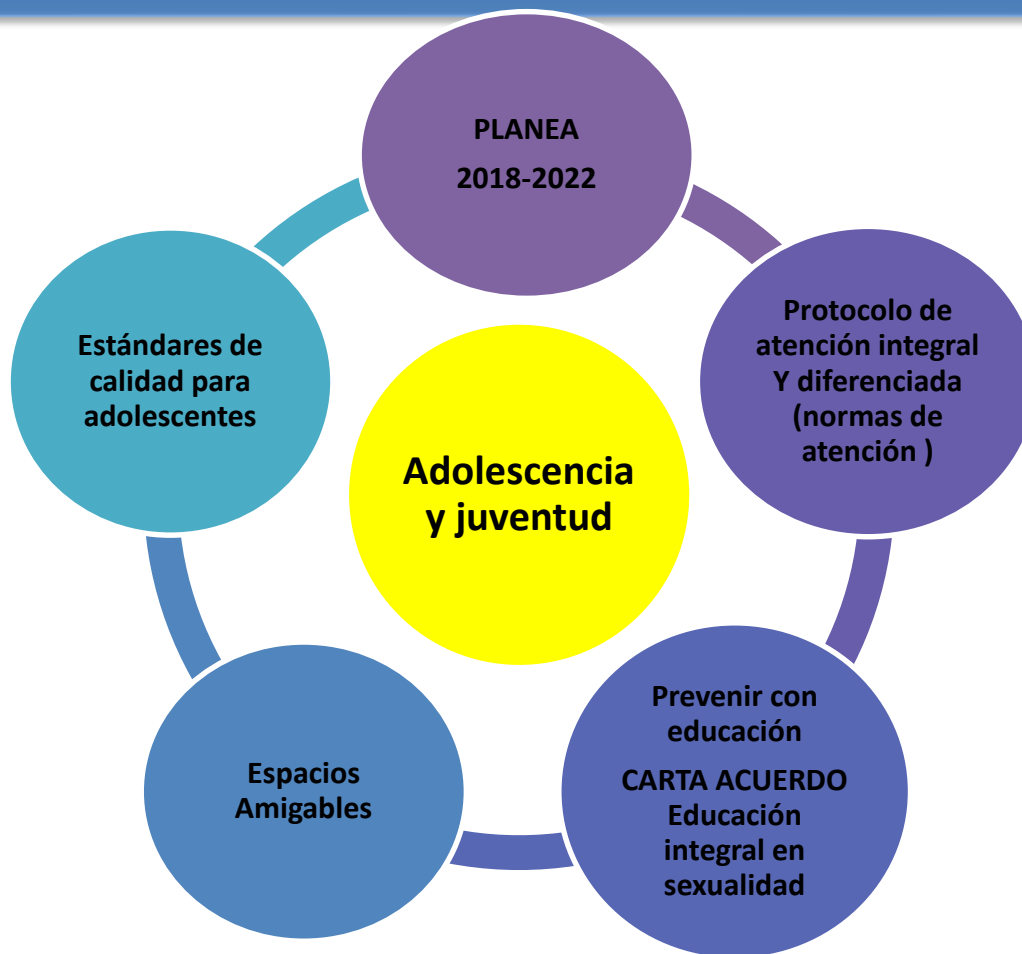
Municipios priorizados para las acciones de PLANEA Alta Verapaz



Leyenda

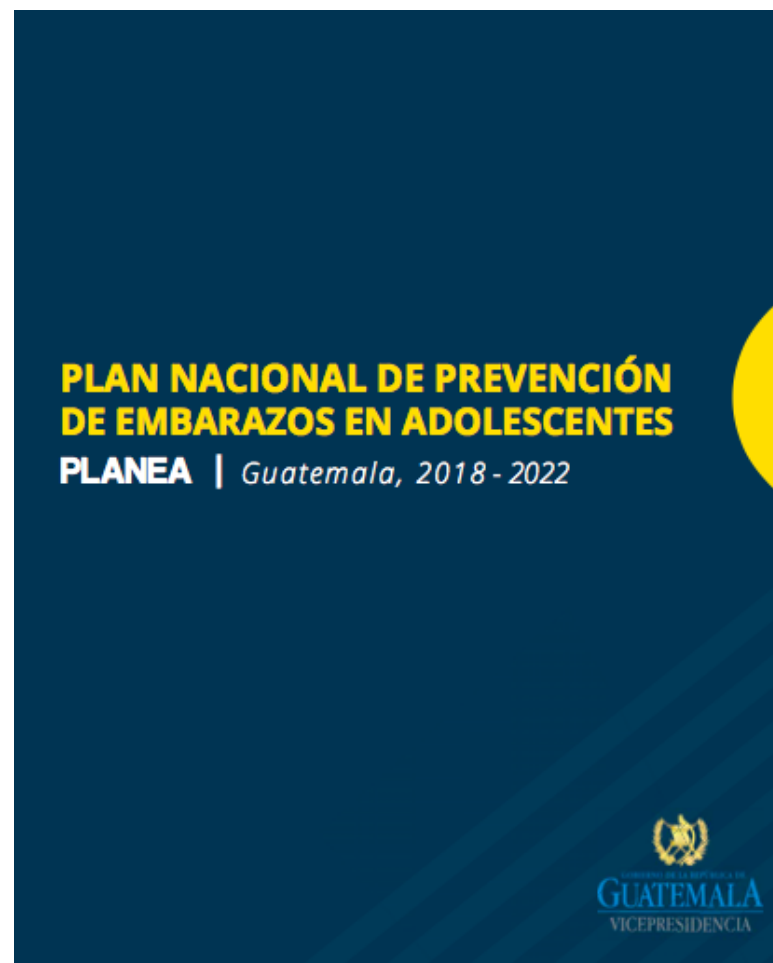
-  Municipio Priorizado Planea
-  Otros Municipios

ESTRATEGIAS PARA ADOLESCENTES Y JOVENES



PLAN NACIONAL DE PREVENCIÓN DE EMBARAZOS EN ADOLESCENTES 2018-2022

- ***Ámbito de aplicación:*** Aplicación y alcance nacional.
- ***Alta Verapaz departamento Modelo***
- ***5 Municipios Priorizados (Carchá, Cahabón, Chisec, Raxruha, Senahu)***



MARCO ESTRATÉGICO

Prevención del embarazo en adolescentes

Ejes estratégicos

Desarrollo de destrezas
y habilidades para
la vida

Servicios integrales y diferencia-
dos de salud para Adolescentes,
según los estándares de calidad
y Educación Integral en Sexuali-
dad (EIS)

Participación juvenil,
ciudadana y multisectorial

Coordinación interinstitucional

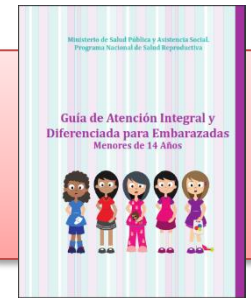
- Aumento de cobertura Primaria, Básico y Diversificado
- Disminución de la Deserción Escolar, MINEDUC

- Atención Integral y Diferenciada para adolescentes y jóvenes.
- Educación integral en Sexualidad. MSPAS

- Participación activa de los jóvenes empoderados. CONJUVE

PLANEA

ATENCIÓN INTEGRAL Y DIFERENCIADA



EDUCACIÓN INTEGRAL EN SEXUALIDAD





Comisión adolescentes

Asistencia Técnica Dr.
Fernando Teyul

Aliri
a

SALUD
MENTAL

Mariel
a

SALUD
REPRODUC
TIVA

DAS
AV

PROMOCI
ON

EPIDEMIOLOGIA

NUTRIC
ION

Claudi
a

Médic
o

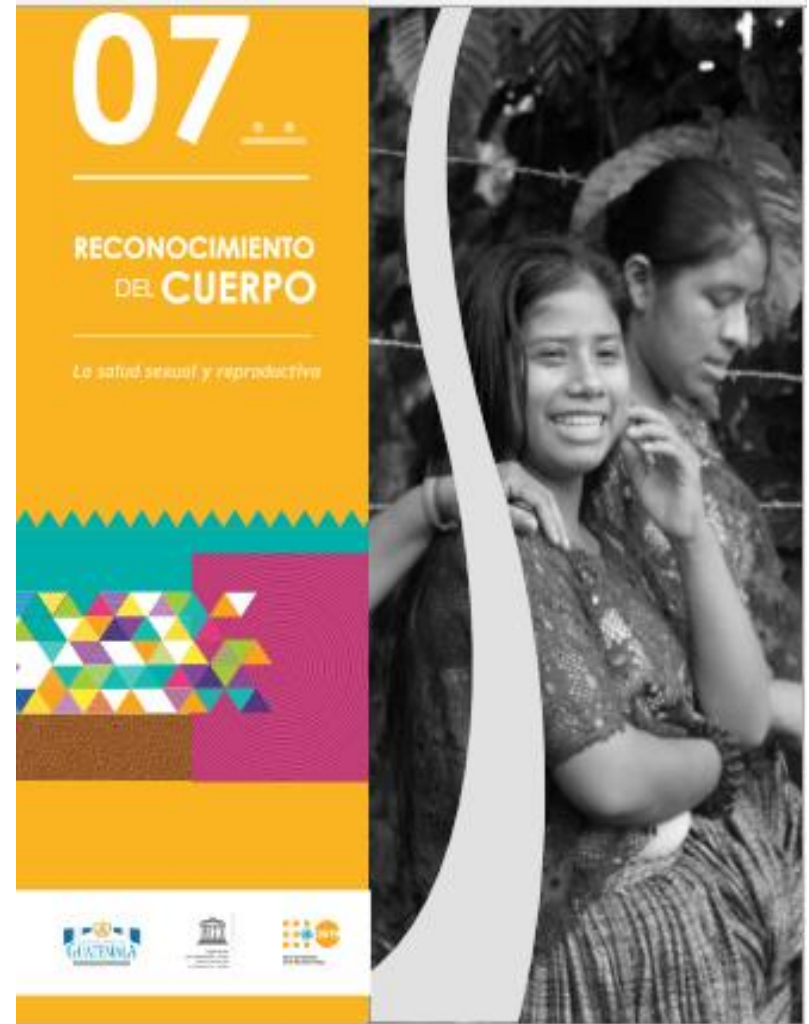
Tec. Rodolfo
García

EDUCACIÓN INTEGRAL EN SEXUALIDAD

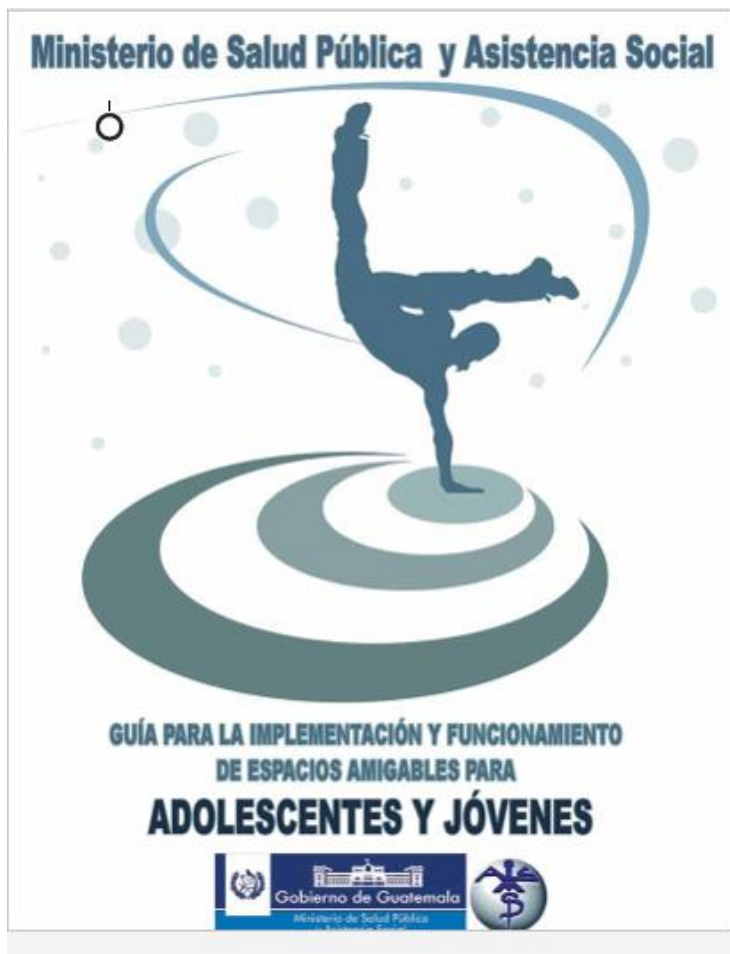
❖ Es un derecho humano que garantiza a las personas la oportunidad de aprender conocimientos, habilidades, actitudes y valores favorables para la toma de decisiones asertivas en su vida y su sexualidad con base en los enfoques de género y derechos humanos.



CAPACITACION A MAESTROS



ESPACIOS AMIGABLES





Módulo III

Los Fantasmas de la Juventud

MANUAL DE CAPACITACIÓN PARA LA PREVENCIÓN DE VIOLENCIA DESDE LA COSMOVISIÓN MAYA

“Matkana sa’ laana’aj, waklin ut b’eehen”

“Matkahnik chi xa pa’alkat pan jenaj chi ye’aab’ wukteen eh tib’ehq rujeh.”

No te quedes en un solo sitio, Levantate y Anda

Foto: Efraín García

JORNADAS DE ATENCION INTEGRAL AL ADOLESCENTE

ACTIVIDADES A REALIZAR

Evaluación nutricional

Evaluación clínica.

Evaluación psicosocial.

Exámenes de laboratorio.

Oferta de anticonceptivos.

Administración de micronutrientes (ácido fólico y sulfato ferroso).

Administración de desparasitante.

Administración de vacuna antitetánica.

Orientación sobre estilos de vida saludable.

Evaluación bucodental



PRIORIZACION DE JORNADAS

| MUNICIPIO | COMUNIDAD |
|-----------|----------------------|
| CARCHA | Campur |
| | Esperanza Sehubub |
| | Chelac |
| | San Vicente Chicatal |
| SENAHU | Sesoch |
| | Semarac |
| | Canguacha |
| | Seamay |
| | Seritquiche |
| | Chirreaj |
| | San Jose Mocca |
| | Sequila II |
| | Nuevo San Carlos |
| CAHABON | Tamax |
| | Pinares |
| | Belen |
| CHISEC | Samaria |
| | Carolina |
| | Canlech |
| RAXRUHA | Yalpemech |
| | La Isla |





OTRA ACCIONES

- ❖ **FERIAS EDUCATIVAS**
- ❖ **CAMPAÑA DE COMUNICACIÓN**
- ❖ **BECAS ESCOLARES**